

1.0 verzió

Észrevétellel, visszajelzésekkel kapcsolatban kérjük küldjön levelet a [system@renyi.hu](mailto:system@renyi.hu) e-mail címre.

## Nagyterem vetítő használati útmutató

Vetítés előtt ellenőrizzük a fali kapcsolók állását. Mindegy miről vetítünk, a felső panelnek mindenféleképpen az alábbi beállítást kell tartalmaznia:



rendszer: legyen bekapcsolva

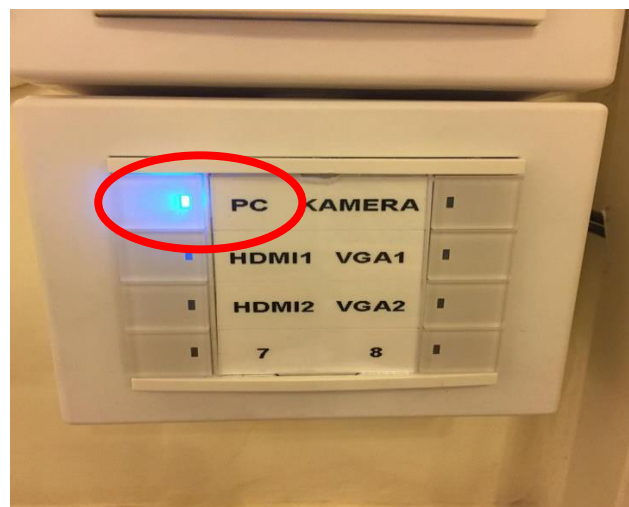
kép: legyen bekapcsolva

projektor: legyen bekapcsolva

vászon: legyen leengedve

### Vetítés a helyi számítógépen:

Kapcsolja be a számítógépet, ezután a fali panelen válassza ki a PC kapcsolót (kimenetet.)



Ezek után a monitorunk már látható lesz a vászonon, a vetítés készen áll.

## Vetítés saját laptopról HDMI kimenettel:

A földön található két aljzat.

Az egyik az asztal szélénél található, a másik pedig tőle egy kicsit odébb, az ablak felé.



Felnyitás után csatlakoztassuk a HDMI kábel egyik felét az aljzat HDMI csatlakozójába, másik felébe pedig a laptopunkat.



## **FONTOS:**

Az asztal alatt található aljzat „HDMI1” néven jelenik meg a fali panelon, ha ebbe csatlakoztatjuk az eszközünket, akkor a „HDMI1” kapcsolót kell kiválasztanunk, ha az ablak felőli aljzat HDMI csatlakozóját használjuk, akkor az lesz a HDMI2.

Ezek után a laptop automatikusan megjeleníti az asztalt. Windows esetén kattintson jobb gombbal az asztal bármelyik részére, bármelyik képernyőn, és válassza a Képernyő-beállítások lehetőséget. Görgessen le a több képernyőrészhez, kattintson a lenyíló menüre, és válassza ki a kívánt

megjelenítési beállítást. Ha ugyanazokat a dolgokat szeretné látni a vetítőn is, válassza az asztalkettőzési beállítások egyikét. Válassza az asztal kiterjesztését, ha szeretné kiterjeszteni a munkafelületet.



Gépház

Kezdőlap

Beállítás keresése

Rendszer

- Kijelző
- Hang
- Értesítések és műveletek
- Fókuszsegéd
- Energiagazdálkodás
- Akkumulátor
- Tárterület
- Táblagép mód

## Kijelző

### Méretezés és elrendezés

Felbontás

1920 × 1080 (ajánlott)

Tájolás

Fekvő

Elforgatásgátló

Be

### Több képernyő

Több képernyő

E képernyők kiterjesztése

Legyen ez az elsődleges képernyő

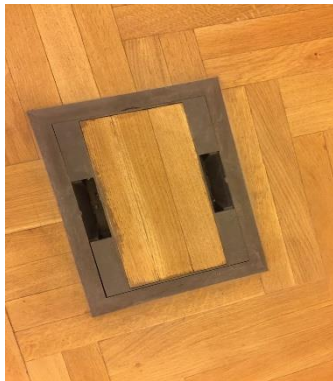
Megjegyzés: A legtöbb laptopon az F5-ös billentyűgomb megnyomásával változtathatjuk a kijelző kiterjesztésének módját.

Ez csak egy gyorsgomb, hogy ne kelljen manuálisan átfutni a beállításokon.

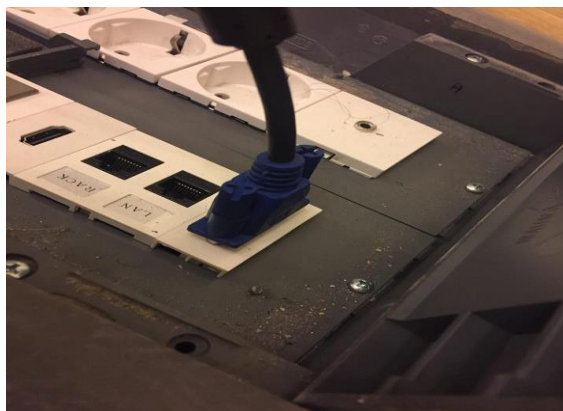
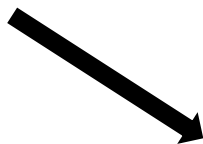
## Vetítés saját laptopról VGA kimenettel:

A földön található két aljzat.

Az egyik az asztal szélénél található, a másik pedig tőle egy kicsit odébb, az ablak felé.



Felnyitás után csatlakoztassuk a VGA kábel egyik felét az aljzat VGA csatlakozójába, másik felébe pedig a laptopunkat.



## **FONTOS:**

Az asztal alatt található aljzat „VGA1” néven jelenik meg a fali panelon, ha ebbe csatlakoztatjuk az eszközünket, akkor a „VGA1” kapcsolót kell kiválasztanunk, ha az ablak felőli aljzat VGA csatlakozóját használjuk, akkor az lesz a VGA2.

Ezek után a laptop automatikusan megjeleníti az asztalt. Windows esetén kattintson jobb gombbal az asztal bármelyik részére, bármelyik képernyőn, és válassza a Képernyő-beállítások lehetőséget. Görgessen le a több képernyőrészhez, kattintson a lenyíló menüre, és válassza ki a kívánt megjelenítési beállítást. Ha ugyanazokat a dolgokat szeretné látni a vetítőn is, válassza az asztalkettőzési beállítások egyikét. Válassza az asztal kiterjesztését, ha szeretné kiterjeszteni a munkafelületet.



Gépház

Kezdőlap

Beállítás keresése

Rendszer

- Kijelző
- Hang
- Értesítések és műveletek
- Fókuszsegéd
- Energiagazdálkodás
- Akkumulátor
- Tárterület
- Táblagép mód

## Kijelző

### Méretezés és elrendezés

Felbontás

1920 x 1080 (ajánlott)

Tájolás

Fekvő

Elforgatásgátló

Be

### Több képernyő

Több képernyő

E képernyők kiterjesztése

Legyen ez az elsődleges képernyő

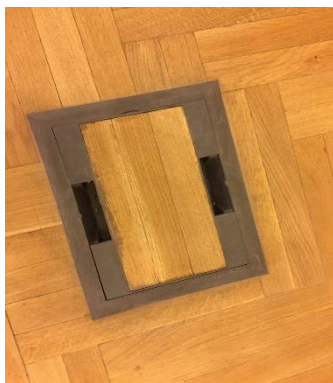
Megjegyzés: A legtöbb laptopon az F5-ös billentyűgomb megnyomásával változtathatjuk a kijelző kiterjesztésének módját.

Ez csak egy gyorsgomb, hogy ne kelljen manuálisan átfutni a beállításokon.

## Vetítés saját Apple MAC eszközzel:

A földön található két aljzat.

Az egyik az asztal szélénél található, a másik pedig tőle egy kicsit odébb, az ablak felé.



Felnyitás után csatlakoztassuk a VGA kábel egyik felét az aljzat VGA csatlakozójába, másik felét pedig dugjuk a Mini DisplayPort-VGA átalakítóba (a konverter az asztal fiókjában található.)

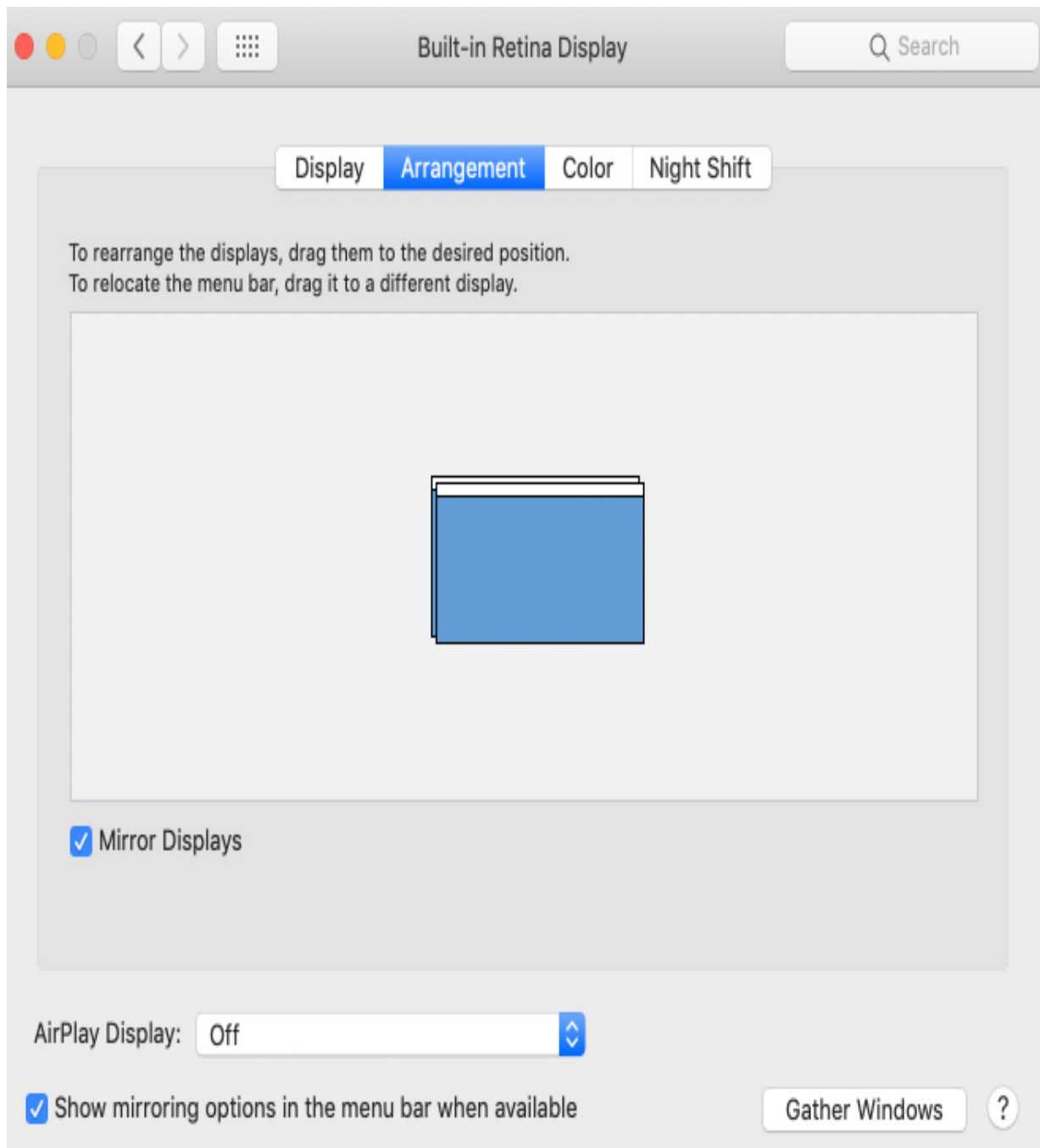


A kábelünk Mini DisplayPort csatlakozóját csatlakoztassuk az eszközünkhöz

## FONTOS:

Az asztal alatt található aljzat „VGA1” néven jelenik meg a fali panelon, ha ebbe csatlakoztatjuk az eszközünket, akkor a „VGA1” kapcsolót kell kiválasztanunk, ha az ablak felöli aljzat VGA csatlakozóját használjuk, akkor az lesz a VGA2.

Ezek után válassza ki eszközén az Apple menüt, azon belül Rendszerbeállítások menüpontot, kattintson a Kijelzők ikonra, majd az elrendezés fülre. Győződjön meg arról, hogy a kijelzők tükrözése jelölőnégyzet be van jelölve.



## Dokumentum kamera használata:

Kapcsolja be a kamerát a megjelölt gomb megnyomásával.



A fali panelon válasszuk ki a kamera kimenetet.



Ezek után a dokumentum kamera képe megjelenik a vászonon, a vetítés készen áll.



## Mikrofonos kihangosító használata:

Az asztal fiókjában található egy mikrofon, ami csatlakoztatva van egy adapterhez.

Kapcsolja be az adaptert az ON/OFF gomb hosszan nyomásával.



Ellenőrizzük, hogy az adapter tetején a kapcsoló a MIC/LINE felé mutat (így lesz bekapcsolva a mikrofonunk.)

Némításhoz a kapcsoló a MUTE irányába mutasson.

